

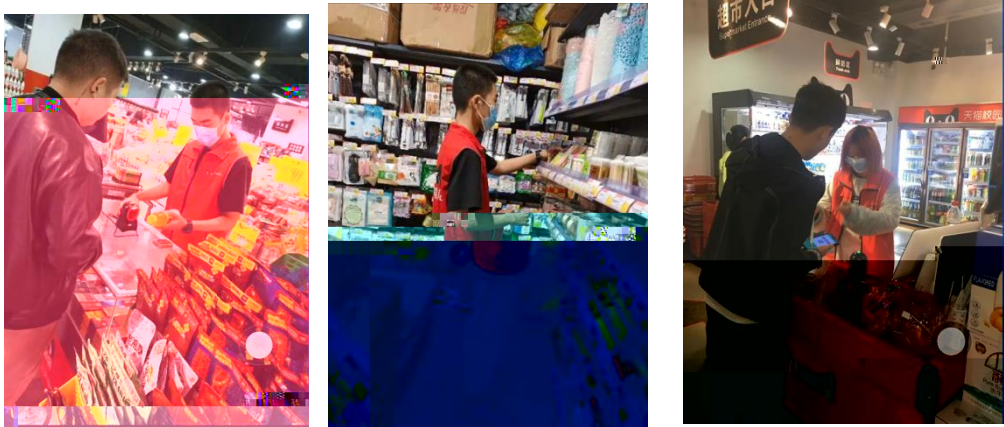


2020





2



3









19统计与会计3

签到 问卷 抢答 选人 评分 测验 活动库

抢答 03-10 16:40

5、调查时间和填报期限的含义，并举例说明。

抢答 03-10 16:20

2、调查单位与填报单位的关系是（ ）。A、二者是一致的 B、二者有时是一致的 C、二者没有关系 D、调查单位大于...

03-10 16:17

调查项目是什么？

选人 03-10 16:12

某市规定2019年工业经济活动成果年报呈报时间是2020年1月31日，其调查时间为（ ）。

测验 03-10 16:10

调查调查主要目的是（ ）。

03-10 16:09

5、统计调查的基本要求有（ ）、（ ）、（ ）、（ ）。

抢答 03-10 09:57

（课堂互动）





